



# ON!Track Telematics Gateway TU600-25 Van

2368636-03.2024

**Maximal abgestrahlte Sendeleistung | Maximum emitted transmission power | Maximaal uitgestraald zendvermogen | Puissance d'émission maximale du faisceau | Potencia de transmisión radiada máxima | Potência máxima de transmissão radiada | Massima potenza di trasmissione irradiata | Maksimālt udstrāletie udgangseffekt | Maksimālt utstrālad sāndningseffekt | Säteen max. lähetysteho | Maksimaalne kiiratud saatevõimsus | Maksimālā starojuma raidīšanas jauda | Maksimāli iespuldinājuma gāļa | Maksymalna emitowana moc nadawcza | Maximální vysilací výkon záření | Maximálny vyžarovaný vysielaný výkon | Maximālis kisugárzott adóteljesítmény | Največja izsevana oddajna moč | Maksimalno emitirana snaga odašiljanja | Максимално излъчена предавателна мощност | Puterea de emisie maximă iradiată | Μέγιστη ακτινοβολούμενη ισχύς εκπομπής | 최대 방사 송신 출력 | 最大发射功率 | 散發出的最大發射功率 | 最大送信出力**

**GSM850, GSM900:** Class 4, E-GPRS: Class E2 | **GSM1800, GSM1900:** Class 1, E-GPRS: Class E2 | **LTE-FDD bands:** Class 5 | **Bluetooth LE:** Class 1.5  
**GSM900:** 30.0 dBm ERP, E-GPRS: 25.9 dBm ERP | **GSM1800:** 25.3 dBm EIRP, E-GPRS: 25.8 dBm EIRP | **GSM850:** 31.1 dBm ERP, E-GPRS: 24.0 dBm ERP | **GSM1900:** 30.1 dBm EIRP, E-GPRS: 25.5 dBm EIRP  
**LTE-FDD 1:** 21.0 dBm (Cat-M1), 20.9 dBm (Cat-NB2) | **LTE-FDD 3:** 21.4 dBm (Cat-M1), 21.0 dBm (Cat-NB2) | **LTE-FDD 5:** 21.1 dBm (Cat-M1), 20.7 dBm (Cat-NB2) | **LTE-FDD 8:** 21.3 dBm (Cat-M1), 20.8 dBm (Cat-NB2) | **LTE-FDD 20:** 21.4 dBm (Cat-M1), 20.7 dBm (Cat-NB2) | **LTE-FDD 28:** 21.2 dBm (Cat-M1), 21.1 dBm (Cat-NB2)  
**LTE-FDD 2:** 20.9 dBm (Cat-M1), 20.4 dBm (Cat-NB2) - CON | **LTE-FDD 4:** 17.0 dBm (Cat-M1), 18.3 dBm (Cat-NB2) | **LTE-FDD 5:** 19.8 dBm (Cat-M1), 19.6 dBm (Cat-NB2) | **LTE-FDD 12:** 15.0 dBm (Cat-M1), 15.2 dBm (Cat-NB2) | **LTE-FDD 13:** 14.1 dBm (Cat-M1), 14.4 dBm (Cat-NB2) | **LTE-FDD 25:** 20.5 dBm (Cat-M1), 20.0 dBm (Cat-NB2) - CON | **LTE-FDD 26:** 19.4 dBm (Cat-M1), N/A | **LTE-FDD 66:** 16.4 dBm (Cat-M1), 16.3 dBm (Cat-NB2) | **LTE-FDD 71:** N/A 10.8 dBm (Cat-NB2) | **LTE-FDD 85:** 15.7 dBm (Cat-M1), 15.4 dBm (Cat-NB2)  
**LTE-FDD 18:** 21.0 dBm | **LTE-FDD 19:** 21.0 dBm | **LTE-FDD 27:** 21.0 dBm | **BT LE:** 11.0 dBm EIRP

**Frequenz | Frequency | Frequentie | Fréquence | Frecuencia | Frequência | Frezenza | Frekvens | Frekvens | Taajuus | Sagedus | Frekvence | Dažnis | Częstotliwość | Frekvence | Frekvencia | Frecuencia | Frecvenca | Frecvenca | Frecvenca | Frecvenca | Frecvenca | Честота | Frecvența | Συχνότητα | 주파수 | 频率 | 頻率 | 周波数**

**GSM Bands:** 850, 900, 1800 and 1900 MHz | **GSM900:** TX 880-915 MHz, RX 924-960 MHz | **GSM1800:** TX 1710-1785 MHz, RX 1805-1880 MHz | **GSM850:** TX 824-849 MHz, RX 869-894 MHz | **GSM1900:** TX 1850-1910 MHz, RX 1930-1990 MHz | **LTE FDD bands:** (B1, B2, B3, B4, B5, B8, B12, B13, B18, B19, B20, B25, B26, B27, B28, B66, B71, B85 | **B1:** TX 1920-1980 MHz, RX 2110-2170 MHz | **B2:** TX 1850-1910 MHz, RX 1930-1990 MHz | **B3:** TX 1710-1785 MHz, RX 1805-1880 MHz | **B4:** TX 1710-1755 MHz, RX 2110-2155 MHz | **B5:** TX 824-849 MHz, RX 869-894 MHz | **B8:** TX 880-915 MHz, RX 924-960 MHz | **B12:** TX 699-716 MHz, RX 728-746 MHz | **B13:** TX 777-787 MHz, RX 746-757 MHz | **B18:** TX 815-829.9 MHz, RX 860-874.9 MHz | **B19:** TX 830-844.9 MHz, RX 875-889.9 MHz | **B20:** TX 832-862 MHz, RX 791-821 MHz | **B25:** TX 1850-1915, RX 1930-1995 MHz | **B26:** TX 814-848.9 MHz, RX 859-893.9 MHz (Cat M1 only) | **B27:** TX 807-824 MHz, RX 852-869 MHz (Cat M1 only) | **B28:** TX 703-748 MHz, RX 758-803 MHz | **B66:** TX 1710-1780 MHz, RX 2110-2200 MHz | **B71:** TX 663-698 MHz, RX 617-652 MHz (Cat NB2 only) | **B85:** TX 698-716 MHz, RX 728-746 MHz | Bluetooth LE: 2402 MHz – 2480 MHz | **GPS:** RX 1575.42 MHz | **GLONASS:** RX 1597.5 - 1609 MHz | **BeiDou:** RX 1561.098 MHz

The manufacturer of this device is **Trackunit**. For the complete text of the EU declaration of conformity provided by **Trackunit**, please refer to the following link: <https://trackunit.com/guides-manuals/>

Denna enhet tillverkas av **Trackunit**. Följ denna länk för att läsa hela EU-försäkran om överensstämmelse som tillhandahålls av **Trackunit**: <https://trackunit.com/guides-manuals/>

Proizvajalec te naprave je **Trackunit**. Celotno besedilo izjave EU o skladnosti, ki jo je predložil **Trackunit**, je na voljo na naslednji povezavi: <https://trackunit.com/guides-manuals/>

Der Hersteller dieses Geräts ist **Trackunit**. Den vollständigen Text der EU-Konformitätserklärung von **Trackunit** finden Sie unter folgendem Link: <https://trackunit.com/guides-manuals/>

Selle seadme tootja on **Trackunit**. Etevõtte **Trackunit** esitatud EL vastavusdeklaratsiooni täieliku teksti nägemiseks kasutage palun järgmist linki: <https://trackunit.com/guides-manuals/>

Proizvođač ovog uređaja je **Trackunit**. Kompletni tekst EU izjave o usklađenosti pruža vrtka **Trackunit**, a dostupan je ovdje: <https://trackunit.com/guides-manuals/>

Dit apparaat wordt gefabriceerd door **Trackunit**. Ga naar de volgende link voor de volledige tekst van de door **Trackunit** geleverde EU-conformiteitsverklaring: <https://trackunit.com/guides-manuals/>

Šis ierīces ražotājs ir **Trackunit**. Lai piekļūtu pilnam **Trackunit** izsniegtās ES atbilstības deklarācijas tekstam, lūdz, izmantojiet šādu saiti: <https://trackunit.com/guides-manuals/>

Производитель на това устройство е **Trackunit**. Пълния текст на ЕС-Декларация за съответствие, предоставена от **Trackunit**, ще намерите на следния линк: <https://trackunit.com/guides-manuals/>

Le fabricant de ce dispositif est **Trackunit**. Pour le texte complet de la déclaration de conformité UE fournie par **Trackunit**, veuillez vous référer au lien suivant : <https://trackunit.com/guides-manuals/>

Šie prietaiso gamintojas yra **Trackunit**. Visą **Trackunit** pateiktą ES atitikties deklaracijos tekstą rasite spustelėję šią nuorodą: <https://trackunit.com/guides-manuals/>

Producătorul acestui dispozitiv este **Trackunit**. Pentru textul complet al declarației de conformitate UE furnizate de **Trackunit**, vă rugăm să consultați următorul link: <https://trackunit.com/guides-manuals/>

El fabricante de este dispositivo es **Trackunit**. El texto completo de la declaración UE de conformidad facilitado por **Trackunit** puede consultarse en el siguiente enlace: <https://trackunit.com/guides-manuals/>

Produceutem teo urządzenia jest **Trackunit**. Pełny tekst deklaracji zgodności UE dostarczonej przez **Trackunit** jest dostępny pod następującym linkiem: <https://trackunit.com/guides-manuals/>

Ο κατασκευαστής αυτής της συσκευής είναι η **Trackunit**. Για το πλήρες κείμενο της δήλωσης συμμόρφωσης ΕΕ που παρέχεται από την **Trackunit**, ανατρέξτε στον παρακάτω σύνδεσμο: <https://trackunit.com/guides-manuals/>

O fabricante deste dispositivo é a **Trackunit**. Para obter a versão integral da declaração UE de conformidade fornecida pela **Trackunit**, consulte a hiperligação seguinte: <https://trackunit.com/guides-manuals/>

Výrobcom tohoto zařízení je **Trackunit**. Úplný text prohlášení o shodě EU, který poskytuje **Trackunit**, naleznete na následujícím odkazu: <https://trackunit.com/guides-manuals/>

본 기기의 제조사는 **Trackunit**입니다. **Trackunit**의 EU 적합성 선언 전문은 <https://trackunit.com/guides-manuals/>에서 확인할 수 있습니다.

Il produttore di questo dispositivo è **Trackunit**. Per il testo completo della Dichiarazione di Conformità UE fornita da **Trackunit** si rimanda al seguente link: <https://trackunit.com/guides-manuals/>

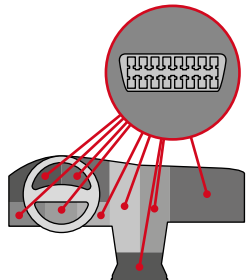
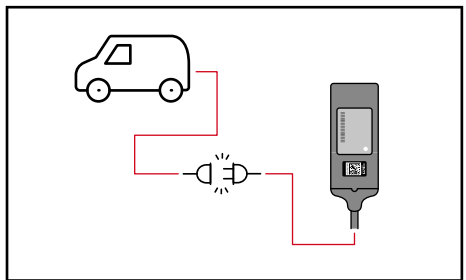
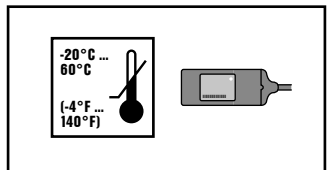
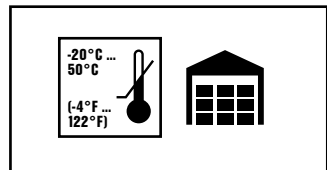
Výrobcom tohto zariadenia je **Trackunit**. Úplný text vyhlásenia o zhode EU, ktorý poskytuje **Trackunit**, nájdete na nasledujúcom odkaze: <https://trackunit.com/guides-manuals/>

该设备的制造商是 **Trackunit**。 **Trackunit** 欧盟符合性声明的全文可在以下链接找到： <https://trackunit.com/guides-manuals/>

Produceutem af denne enhed er **Trackunit**. Du kan se EU-øverensstemmelseserklæringens fulde tekst, som stillet til rådighed af **Trackunit**, ved at klikke på følgende link: <https://trackunit.com/guides-manuals/>

Az eszköz gyártója a **Trackunit**. A **Trackunit** által kiadott EU-megfelelőségi nyilatkozat teljes szövegét az alábbi linken találja: <https://trackunit.com/guides-manuals/>

本装置のメーカーは **Trackunit** です。 **Trackunit** による完全な EU 適合宣言は、以下のリンクでご確認ください： <https://trackunit.com/guides-manuals/>



**en** You will find the location of the OBD interface stated in the manufacturer's manual of your vehicle.

**pl** Miejsce instalacji interfejsu OBD można znaleźć w instrukcji producenta pojazdu.

**de** Sie finden den Einbaort der OBD Schnittstelle in der Herstelleranleitung Ihres Fahrzeuges.

**cs** Místo montáže rozhraní OBD najdete v návodu od výrobce vozidla.

**nl** U vindt de inbouwplaats van de OBD interface in de fabrikanthandleiding van uw voertuig.

**sk** Miesto inštalácie rozhrania OBD nájdete v návode výrobcu vášho vozidla.

**fr** Vous trouverez l'emplacement de l'interface OBD dans le manuel du constructeur de votre véhicule.

**hu** Az OBD interfész beépítési helyét a jármű gyártójának útmutatójában találja.

**es** Encontrará el lugar de instalación de la interfaz OBD en las instrucciones del fabricante de su vehículo.

**sl** Mesto namestitve vmesnika za diagnostični sistem v vozilu je naveden v proizvajalčevih navodilih za uporabo vozila.

**pt** Encontra o local de instalação da interface OBD nas instruções do fabricante do seu veículo.

**hr** Mjesto ugradnje OBD sučelja možete pronaći u uputama proizvođača za Vaše vozilo.

**it** La posizione di montaggio dell'interfaccia OBD è indicata nelle istruzioni del produttore del veicolo.

**bg** Можете да намерите мястото за инсталиране на OBD интерфейса в ръководството от производителя на Вашия автомобил.

**da** Du kan se OBD-interfacets monteringsplacering i producentens vejledning til dit køretøj.

**ro** Locul de instalare a interfeței OBD se găsește în manualul de la producătorul autovehiculului dumneavoastră.

**sv** Monteringsplats för OBD-gränssnittet hittar du i tillverkarens anvisningar för ditt fordon.

**el** Θα βρείτε το σημείο τοποθέτησης της θύρας OBD στις οδηγίες του κατασκευαστή του οχήματός σας.

**lv** Vietu, kur atrodas OBD pieslēgvieta, jūs transportlīdzekļa ražotājs ir norādījis tā instrukcijā.

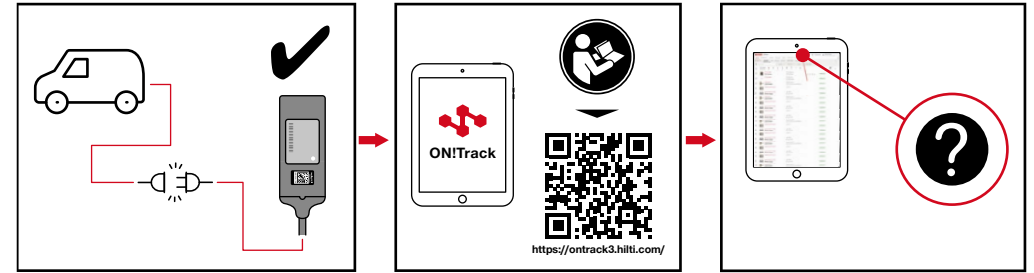
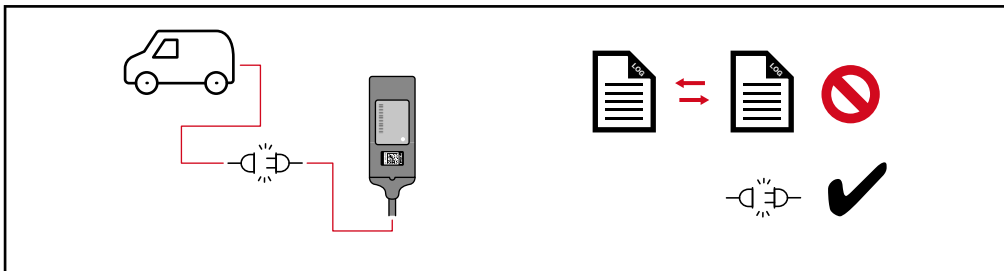
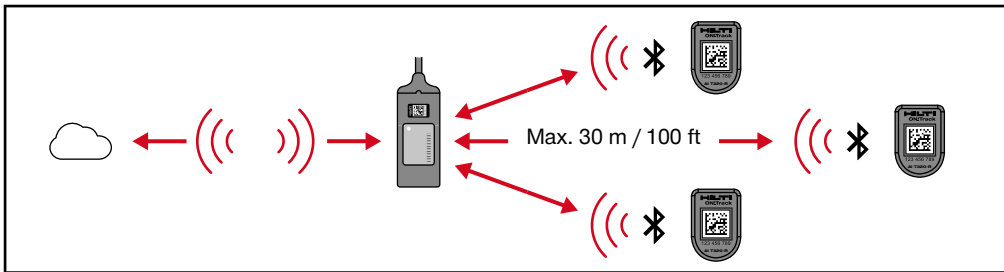
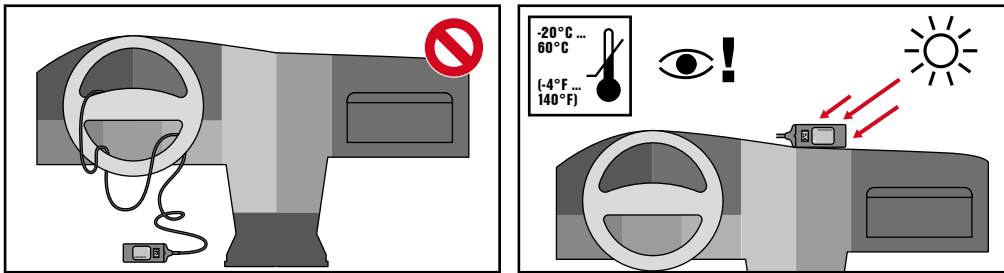
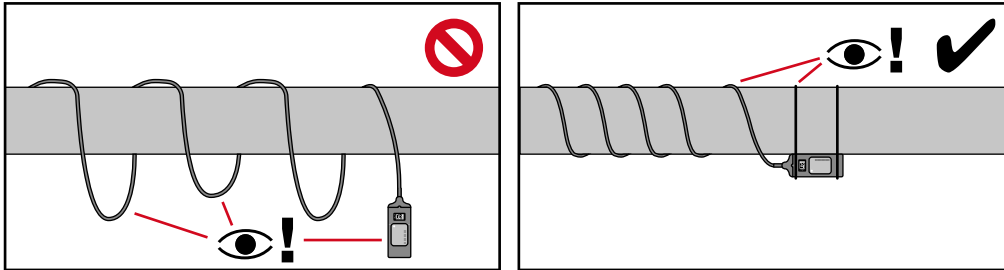
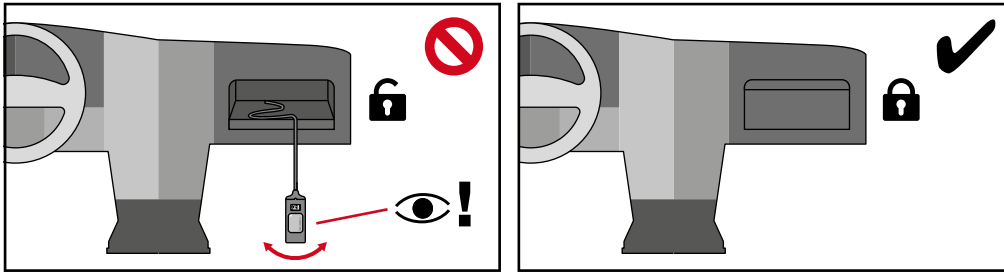
**ko** OBD 인터페이스의 설치 위치는 해당 차량의 제조사 지침에서 확인할 수 있습니다.

**it** OBD saşajos imontavimo vietą rasite savo transporto priemonės gamintojo instrukcijoje.

**cn** O您可以在车辆的制造商说明中找到 OBD 接口的安装位置。

**zh** 您可以在車輛製造商的說明中找到 OBD

**ja** OBD インターフェースの位置については、車両メーカーの取扱説明書をご確認ください。



			GPS

Contains FCC : 2AA9B04  
 Contains IC : 12208A-04  
 This device complies with Part 15 of the FCC Rules subject to the following conditions: (1) This product must not cause harmful interference and (2) this product must accept all interference, including interference that may cause undesirable operation.

Contient FCC : 2AA9B04  
 Contient IC : 12208A-04  
 Cet appareil est conforme au paragraphe 15 des dispositions FCC et RSS-210 de IC. La mise en service est soumise aux deux conditions suivantes : (1) Cet appareil ne devrait pas générer de rayonnements nuisibles et (2) l'appareil doit absorber toutes sortes de rayonnements, y compris les rayonnements entraînant des opérations indésirables.



Este equipo cumple con la resolución N° 403 de 2008, de la Subsecretaría de Telecomunicaciones, relativa a radiaciones electromagnéticas.

